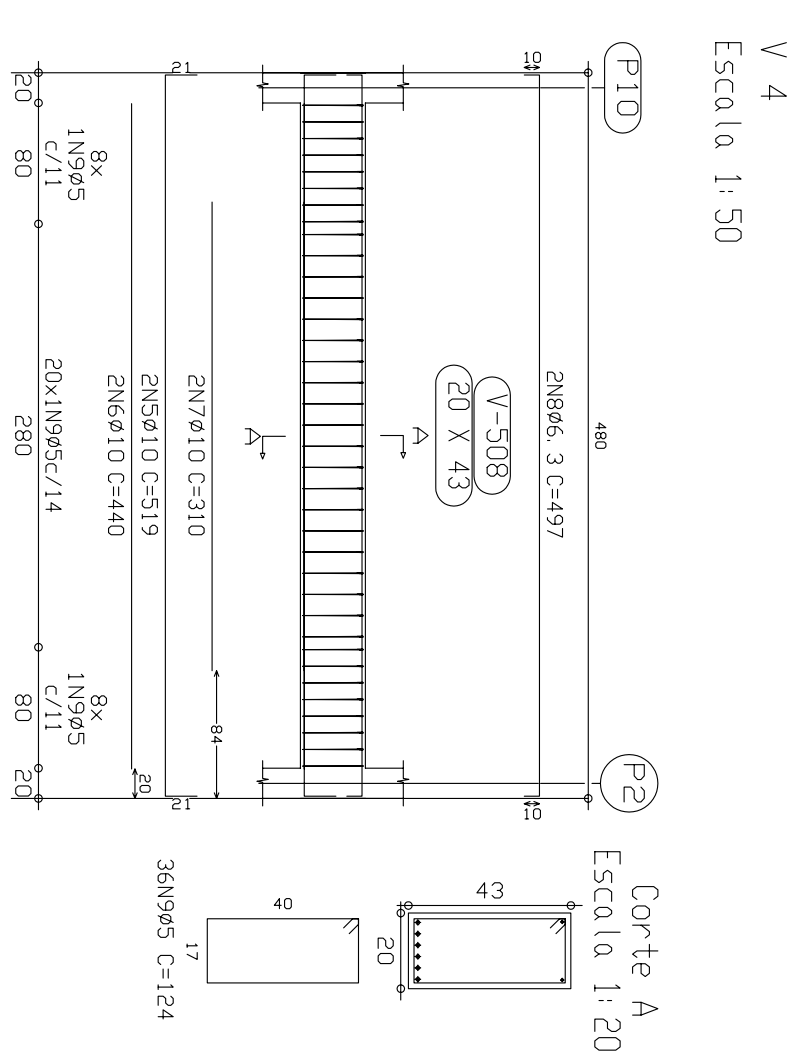
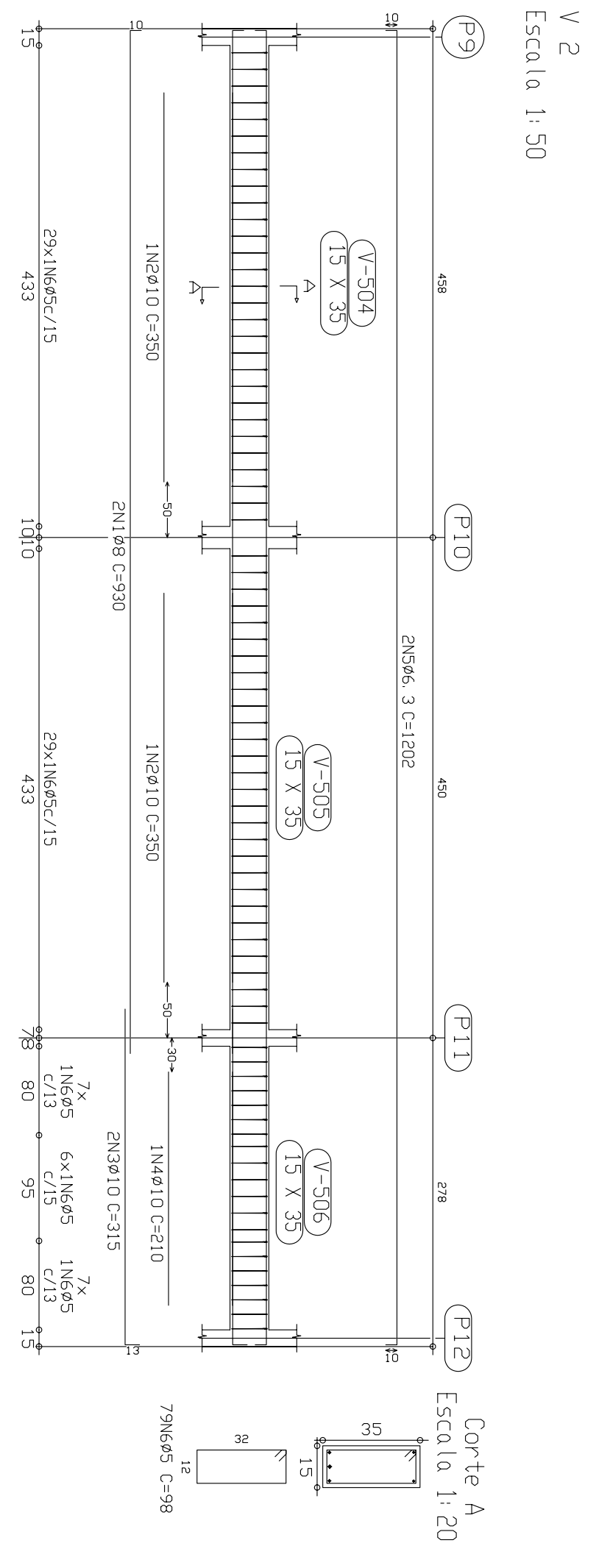
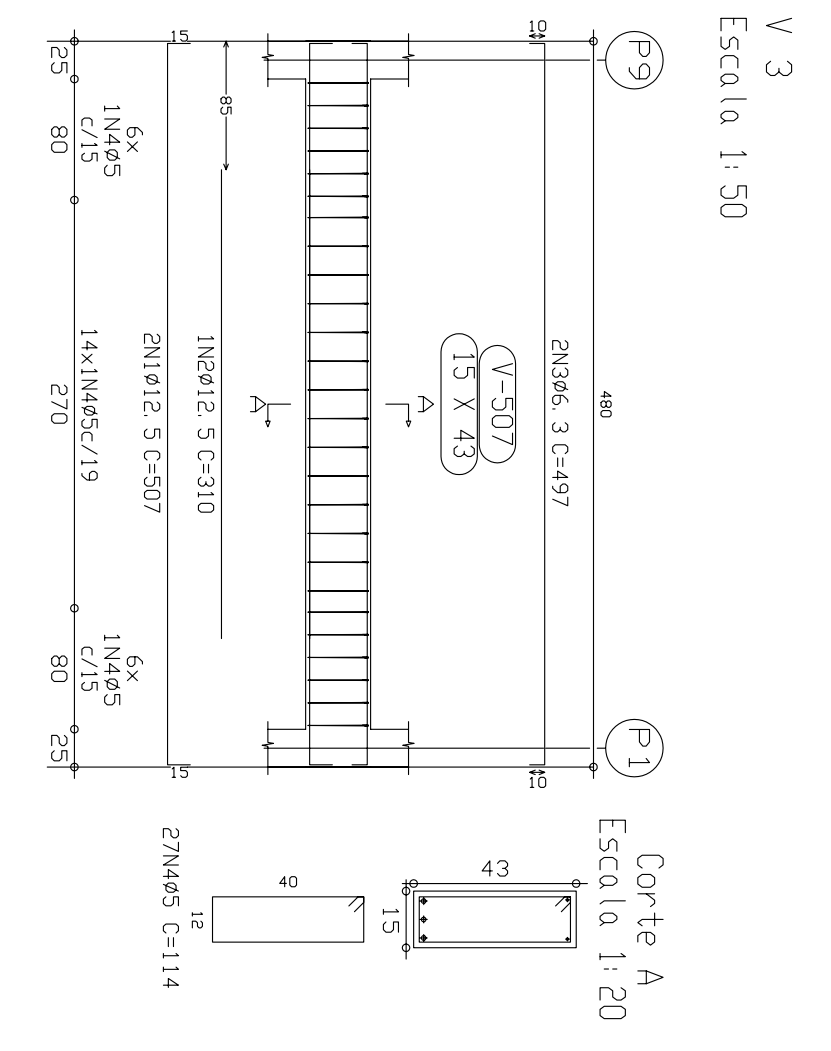
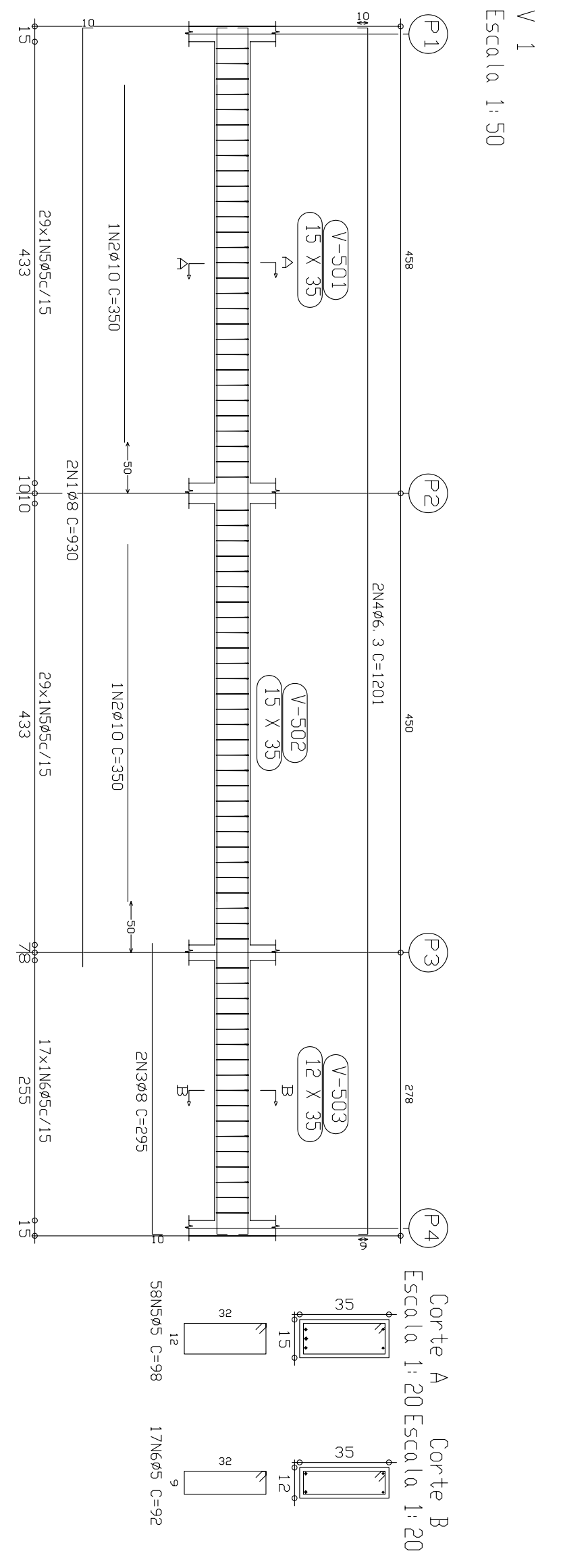


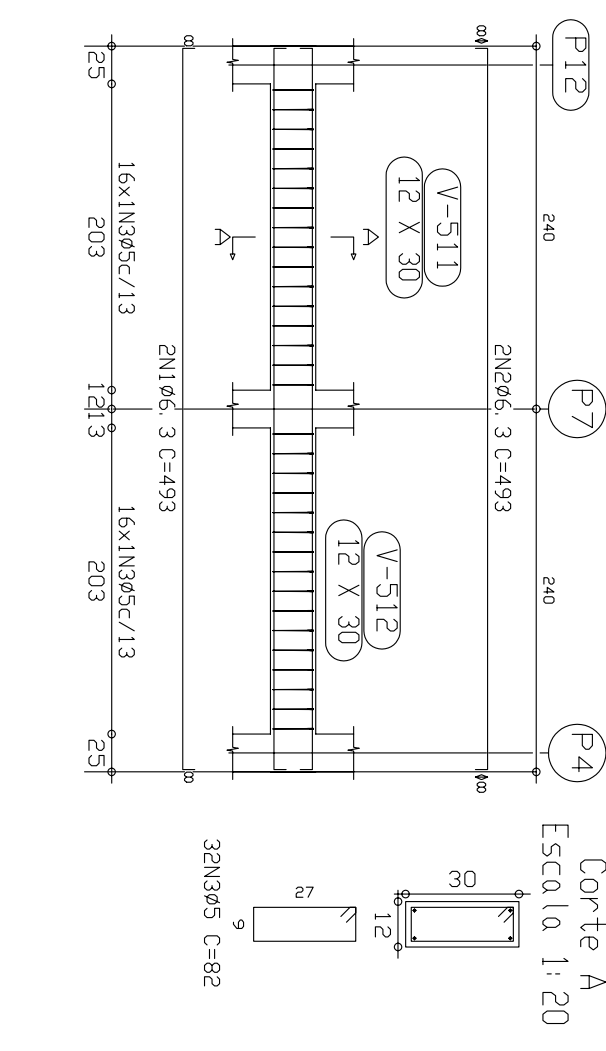
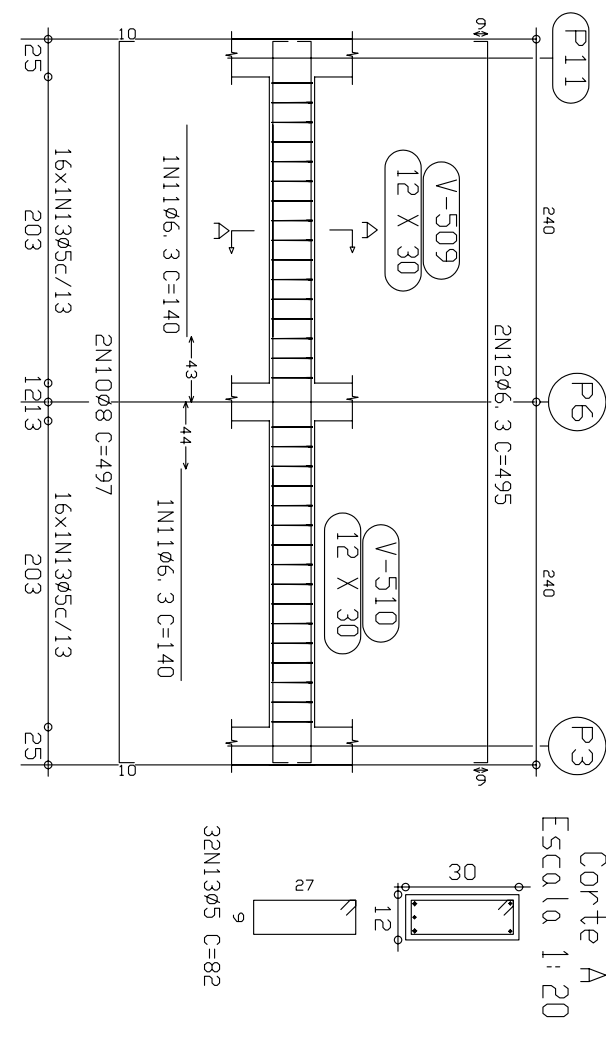
PLANTA DE FORMAS VIGAS PISO SUPERIOR

ESCALA: 1/50

CONCRETO: 25 - 25MPa



Piso superior - Superfície total: 6,16 m²				
Elemento	Formas (m²)	Volume (m³)	Barros (kg)	Concreto (kg)
VIGAS Fundo	5,78	2,31	145	
Forma lateral	28,02			
Pilares (Sup. Formas)	16,00	0,78	111	
TOTAL	49,80	3,09	256	
Índices (por m²)	8,084	0,502	41,56	




RESUMO ACD			
Piso superior	VIGAS	Comp. Total	Resol. com perdas
CA-50-A	Ø6,3	100,4	27
Ø8	53,0	23	
Ø10	47,8	33	
Ø12,5	13,2	14	
CA-60-B	Ø5	275,7	48
Total			145

NOTA:

AS VIGOTAS DAS LAJES PRÉ-MOLDADAS DEVEM ATENDER A UMA SOBRECARGA DE 200KG/M², DEVENDO O FABRICANTE E/OU FORNECEDOR EMITIR ART/CREA OU RRT/CAU DE PROJETO, FABRICAÇÃO E FORNECIMENTO DAS REFERIDAS VIGOTAS, FICANDO A CARGO DESTA A RESPONSABILIDADE ESTRUTURAL DAS MESMAS.

EM TODA A ÁREA DE LAJES PRÉ-MOLDADAS DEVERÁ SER EXECUTADA A ARMAOURA DE DISTRIBUIÇÃO COM TELA SOLDADA Q92 (# 15x15cm Ø4,2mm), DEVIDAMENTE TRANSPASSADA NAS EMENDAS.



MUNICÍPIO DE CHOPINZINHO
GESTÃO 2017 - 2020
DIVISÃO DE PLANEJAMENTO E PROJETOS

Especificação		Escala	
ESTRUTURAL - PISO SUPERIOR		Ind.	
Tipo da Obra:		Data:	
Calibres de transmissão e vestíbulo		Abril/19	
Local da Obra:		Projetista:	
Módulo Esportivo Municipal		Christiano	
Proprietário:		Área (m²):	
PREFEITURA MUNICIPAL DE CHOPINZINHO			
Chefe Executivo Municipal:		Fracção:	
ALVARO DENIS GEM SOULARO		CHRISTIANO DOSSA SILVESTRI	
Assessor Municipal:		Data: 02/04/2019	